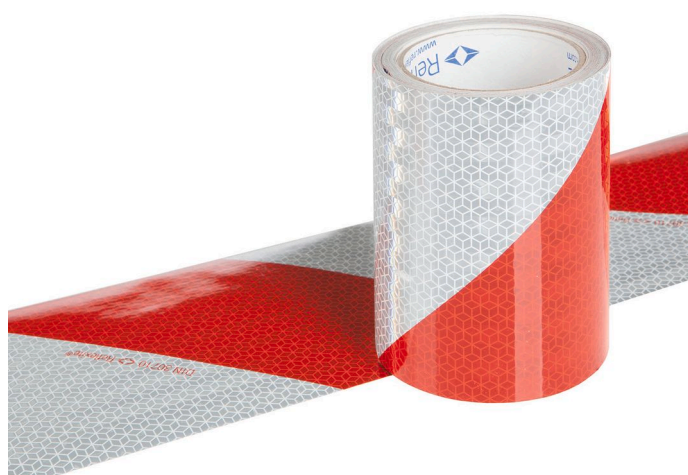


Voertuigwaarsch.label refl. Li 141mm-9m

Materiaal nr.: 6000010664 | Wedstrijdcode: WAMA LI | EAN-code: 4045294725730



- » Retroreflecterend
- » Sterke hechting
- » Hoge weerstand
- » Wijst naar links
- » Leveringseenheid: rol 141 mm x 9 m

Materiaal & Kleur

Kleur: Rood, Wit


Afmetingen

Buitenafmetingen: 141 x 110 x 110 mm

Technische gegevens

Gewicht: 0,79 kg

Accessoires

	Materiaal nr.	Marketingbeschrijving	Wedstrijdcode	EAN-code
	1000002178	Waarschuwingbestickeringsset voor voertuigen DIN 30710	WAMA FZS DIN 30710	4045294237202

Beschrijving

De zelfklevende foliestrips zorgen voor meer veiligheid in het wegverkeer. Het waarschuwingsteken is sterk reflecterend en maakt uw voertuig daardoor beter zichtbaar in het donker.

Het reflecterende waarschuwingsteken is volgens DIN30710 voor het markeren van voertuigen met speciale rechten toegestaan. De markeringen wijzen naar links, dat wil zeggen de diagonale lijnen leiden van de linkerbuitenkant beneden van het voertuig naar de rechterbovenkant binnen in het voertuig.

De folie is gemakkelijk te plakken en wordt gekenmerkt door een goede hechting en duurzaamheid. Deze houdt zelfs stand bij hogedrukreinigen en autowasstraten.

Voertuigwaarsch.label refl. Li 141mm-9m

Materiaal nr.: 6000010664 | Wedstrijdcode: WAMA LI | EAN-code: 4045294725730

Wij behouden ons het recht voor om wijzigingen aan te brengen in het belang van de technische vooruitgang en om drukfouten en vergissingen te corrigeren. Overige artikelen op de foto niet inbegrepen. Met de publicatie van dit gegevensblad verliezen eerdere uitgaven hun geldigheid. Versie: 05.09.2025